

## La Verdadera Historia de la muerte de FF

Ficha Técnica

### ESPACIO ESCÉNICO

Dimensiones idóneas: **8m de embocadura x 6m de fondo x 6m de altura**

Dimensiones mínimas: 6m de embocadura x 6m de fondo x 4m de altura

### AFORE

Preferiblemente a la italiana con fondo negro.

Habilitar dos patas delanteras para instalar calles de luces.

Es posible realizarlo a técnica vista del espacio previa consulta.

### SONIDO

Sistema de PA profesional adecuado para la cobertura homogénea de todo el recinto.

2 Monitores de 400W RMS en escenario

1 Mesa de sonido de al menos 6 canales y 2 envíos

Sistema para micro sennheiser ME-2

### ILUMINACIÓN

Potencia total requerida de al menos 24000 Watios

Tres varas de iluminación en escenario (frontal, cenital y contra y al menos un puente frontal en sala)

36 Canales de dimmer de 2500 Watios por canal

1 Mesa de iluminación (se utilizará para la dirección de luces)

Listado de aparatos y accesorios:

16 Par nº 5

3 Par nº 2

24 PC 1 Kw

Atentamente,

**Javier Parra**  
Dedicado al noble  
arte del teatro

600 663 482 · 958 566 501  
srcorrectoteatro@gmail.com

18 recortes 23/50º 1Kw

2 focos de sobras chinescas que aporta la compañía

1 máquina de humo (hacer) consultar si la puede aportar la compañía.

· Todos los aparatos deben ir completos (viseras, portafiltros, garras y latiguillos de seguridad)

- Dependiendo de las dimensiones de la sala es posible realizar la función con menos aparatos. Consultar posibilidades de reducción de plano.

### **PERSONAL NECESARIO**

No se necesita personal de carga y descarga

Durante el montaje y desmontaje:

1 Técnico de iluminación

1 Técnico de sonido/audiovisual

Durante actuación:

1 Técnico de iluminación

1 Técnico de sonido/audiovisual

· En salas pequeñas sabemos que puede ser que nada más se cuente con un técnico que cumpla todas las funciones. En este caso comunicarlo con tiempo para alterar los tiempos de montaje.

### **HORARIOS**

Descarga 30 min.

Tiempo de montaje 4 horas

Tiempo de ensayo técnico 1h,30

Escenario despejado una hora antes de la función.

Total 7 horas

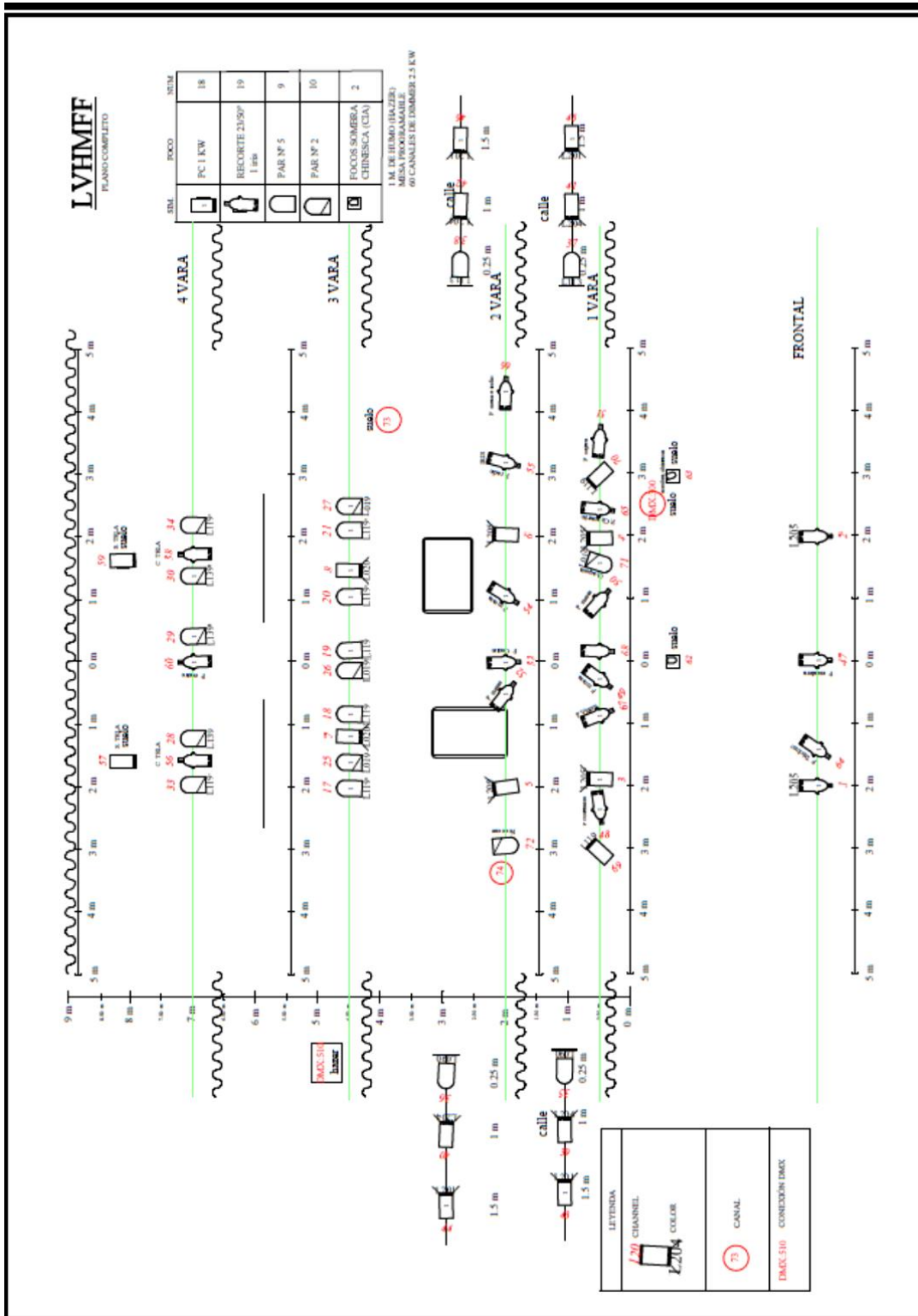
### **CONTACTO**

Sergio Rodriguez - 675964493

Atentamente,

Javier Parra  
Dedicado al noble  
arte del teatro

600 663 482 · 958 566 501  
srcorrectoteatro@gmail.com



Atentamente,

**Javier Parra**  
Dedicado al noble  
arte del teatro

600 663 482 · 958 566 501  
srcorrectoteatro@gmail.com